

BUDYNEK NR 1

APARTAMENT 1B - piwnica

131,46 m²

3 pokoje, garaż, ogródek



Garaż



Antresola



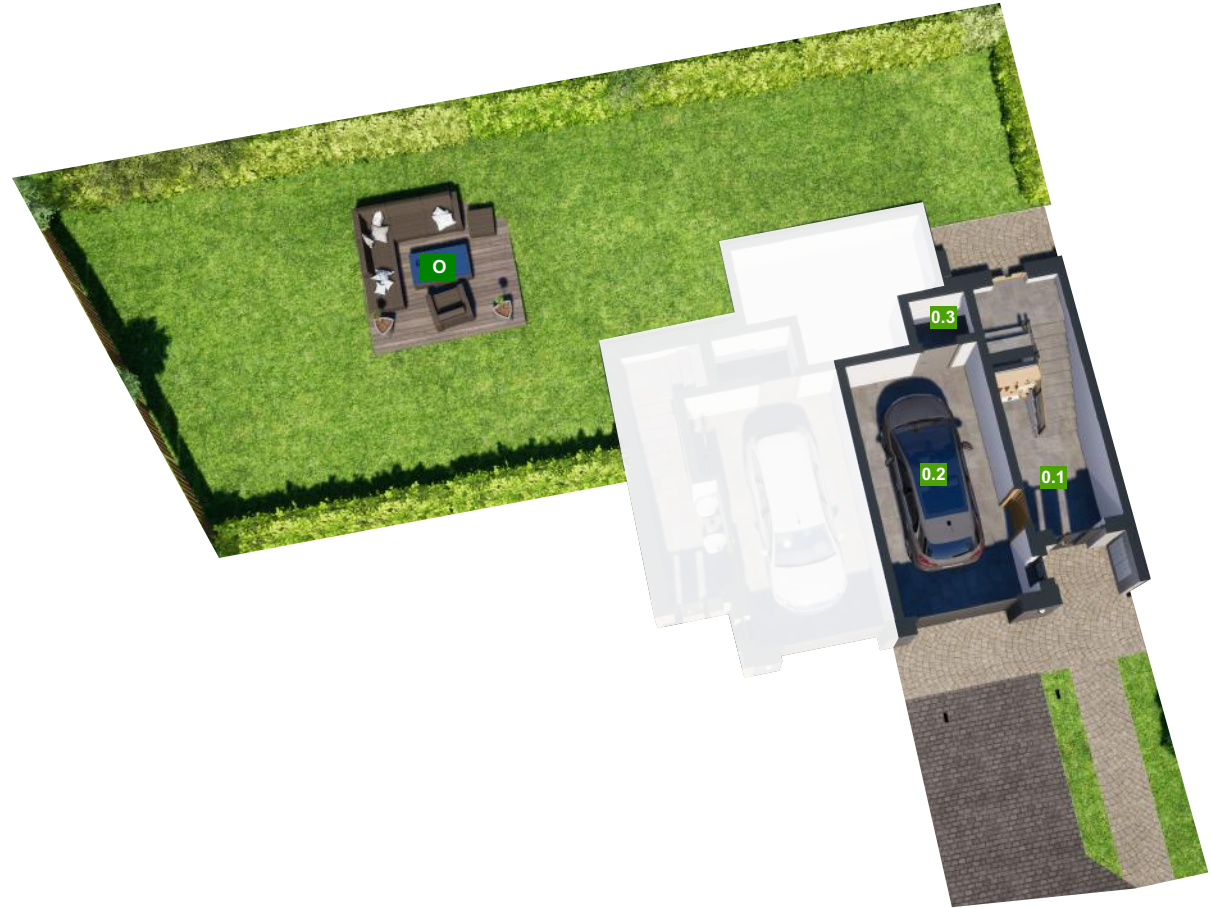
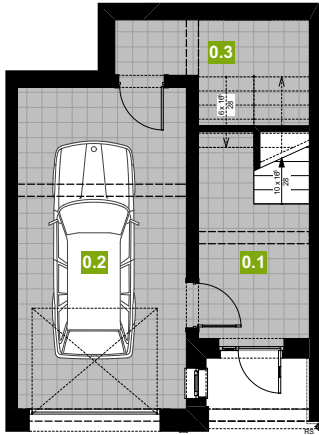
Sauna



Ogródek



Ogrzewanie podłogowe



O	OGRÓD	225 m ²
0.1	WIATROLAP SCHODY (piwnica i parter)	7,45 m ² 10,79 m ²
0.2	GARAŻ 1-stan.	21,37 m ²
0.3	POM.TECHNICZNE	1,45 m ²
RAZEM piwnica		41,06 m² netto*

PANORAMA
CZORSZTYN



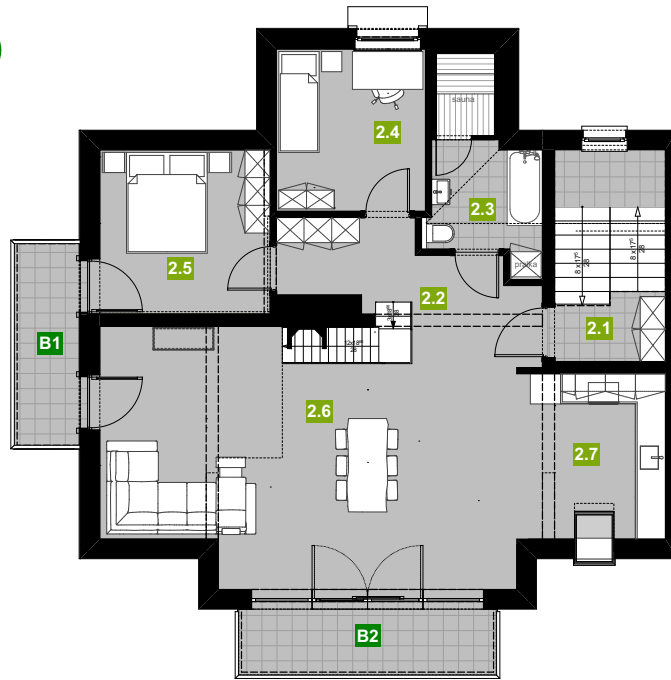
* Powierzchnia netto liczona zgodnie z normą PN-ISO 9836:1997 (po powierzchni podłóg do wysokości pom: od 0-1,4m - 0%, od 1,4-2,2m - 50% i powyżej 2,2m - 100%)

BUDYNEK NR 1

APARTAMENT 1B - poddasze

131,46 m²

3 pokoje, garaż, ogródek



Garaż



Antresola



Sauna



Ogródek



Ogrzewanie podłogowe



B	BALKONY	9,40 m ²
2.1	PODEST WIATROLAPU SCHODY	2,75 m ² 6,49 m ²
2.2	PRZEDPOKÓJ	7,84 m ²
2.3	ŁAZIENKA Z SAUNĄ	5,63 m ²
2.4	POKÓJ 1 os.	8,08 m ²
2.5	SYPIALNIA 2-os.	9,17 m ²
2.6	POKÓJ DZIENNY Z JADALNIĄ	39,52 m ²
2.7	ANEKS KUCHENNY	6,65 m ²

RAZEM parter 86,13 m² netto*


PANORAMA
CZORSZTYN



* Powierzchnia netto liczona zgodnie z normą PN-ISO 9836:1997 (po powierzchni podłóg do wysokości pom: od 0-1,4m - 0%, od 1,4-2,2m - 50% i powyżej 2,2m - 100%)

BUDYNEK NR 1

APARTAMENT 1B - antresola

131,46 m²

3 pokoje, garaż, ogródek



Garaż



Antresola



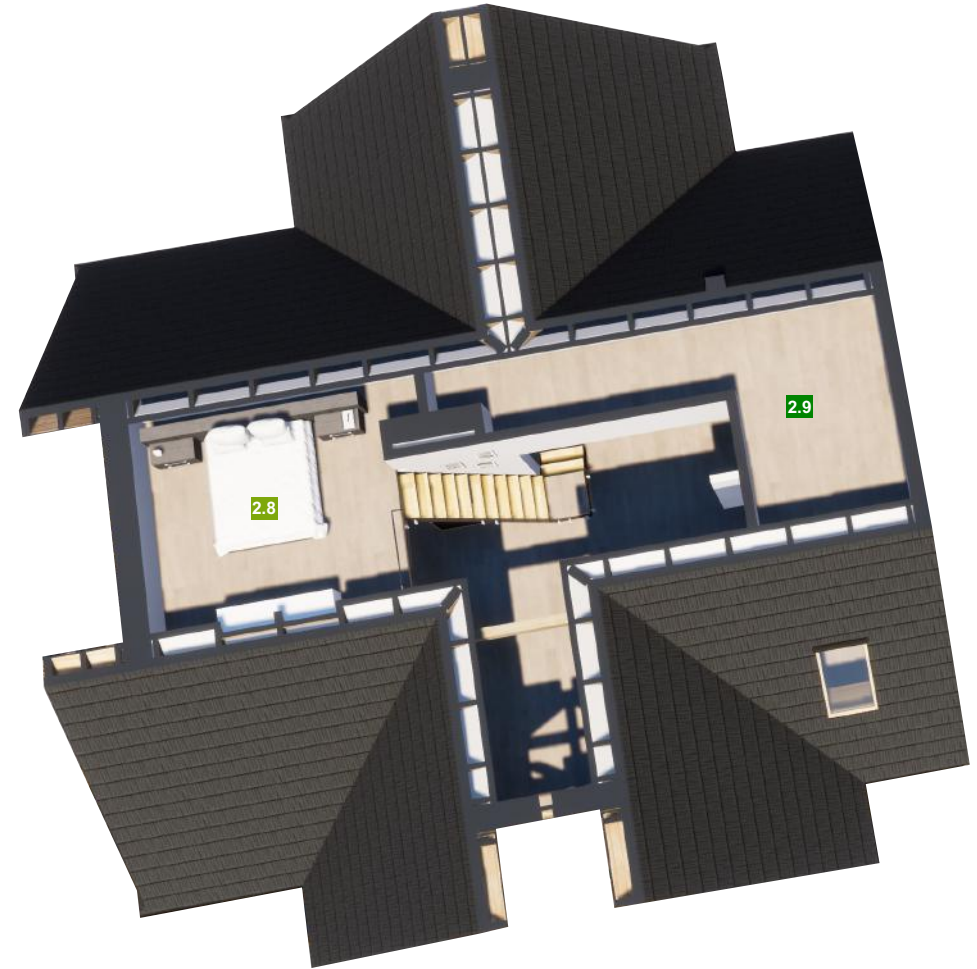
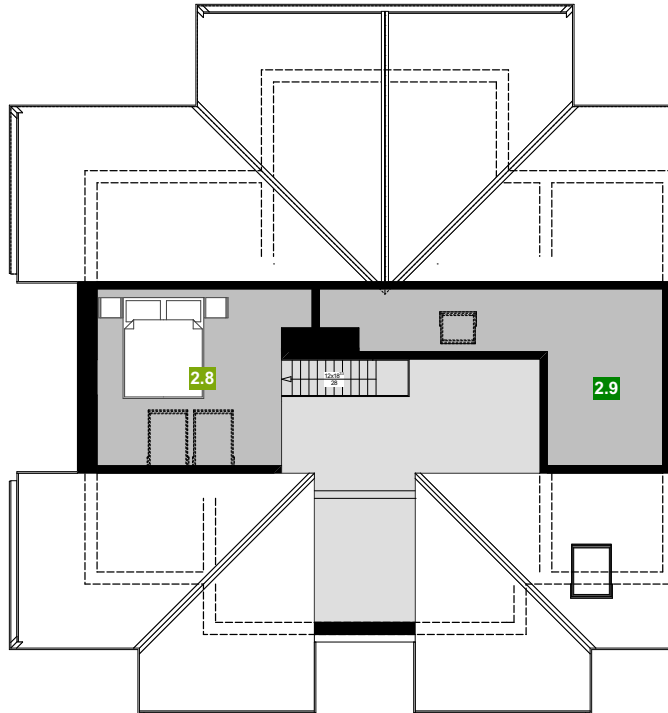
Sauna



Ogródek



Ogrzewanie podłogowe



2.9 STRYCH NIEUŻYTKOWY

2.8 ANTRESOLA POKOJU 4,27 m²

RAZEM parter 4,27 m² netto*


PANORAMA
CZORSZTYN



* Powierzchnia netto liczona zgodnie z normą PN-ISO 9836:1997 (po powierzchni podłóg do wysokości pom: od 0-1,4m - 0%, od 1,4-2,2m - 50% i powyżej 2,2m - 100%)