

BUDYNEK NR 2

APARTAMENT 2A - piwnica

115,50 m²

3 pokoje, garaż, ogródek



Garaż



Taras



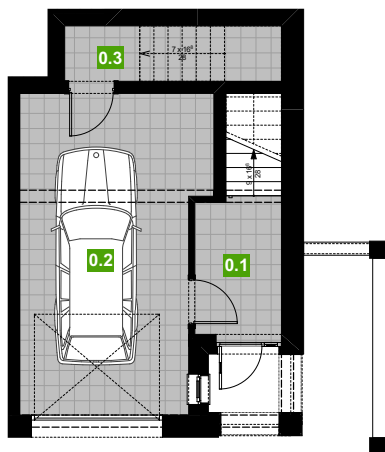
Sauna



Ogródek



Ogrzewanie podłogowe



O OGRÓD	225 m ²
0.1 WIATROŁAP	4,65 m ²
0.2 GARAŻ 1-stan.	22,45 m ²
0.3 POM.TECHNICZNE	2,73 m ²

RAZEM piwnica 29,83 m2 netto*

PANORAMA
CZORSZTYN



* Powierzchnia netto liczona zgodnie z normą PN-ISO 9836:1997 (po powierzchni podłóg do wysokości pom: od 0-1,4m - 0%, od 1,4-2,2m - 50% i powyżej 2,2m - 100%)

BUDYNEK NR 2

APARTAMENT 2A - parter

115,50 m²

3 pokoje, garaż, ogródek



Garaż



Taras



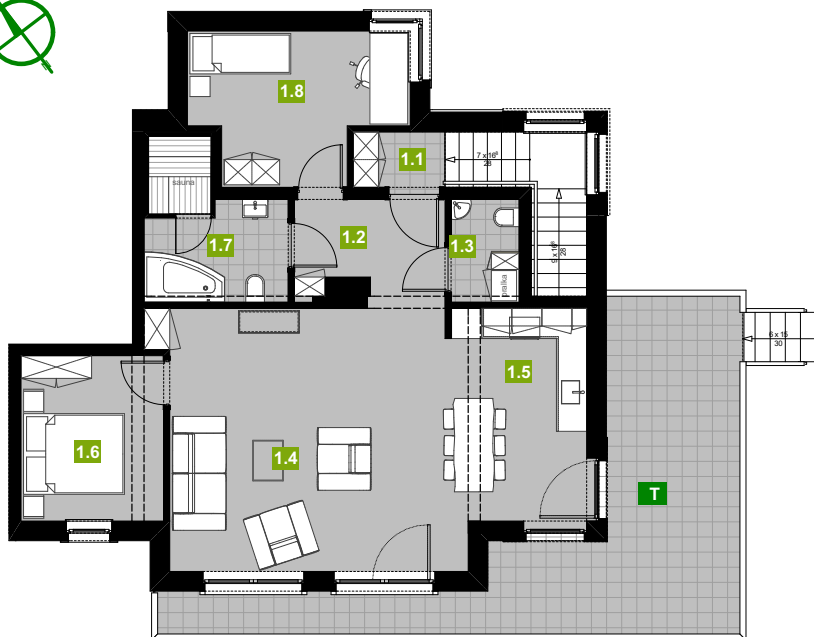
Sauna



Ogródek



Ogrzewanie podłogowe



T	TARAS	30,30 m ²
1.1	PODEST WIATROLAPU SCHODY	2,00 m ² 5,47 m ²
1.2	PRZEDPOKÓJ	5,34 m ²
1.3	SANITARIAT	2,75 m ²
1.4	POKÓJ DZIENNY	30,39 m ²
1.5	ANEKS KUCH. Z JADALNIĄ	11,35 m ²
1.6	SYPIALNIA 2-os.	9,28 m ²
1.7	ŁAZIENKA Z SAUNĄ	7,74 m ²
1.8	POKÓJ 1-2 os.	11,35 m ²

RAZEM parter 85,67 m² netto*



* Powierzchnia netto liczona zgodnie z normą PN-ISO 9836:1997 (po powierzchni podłóg do wysokości pom: od 0-1,4m - 0%, od 1,4-2,2m - 50% i powyżej 2,2m - 100%)