

# BUDYNEK NR 3

APARTAMENT 3B - piwnica

# 131,46 m<sup>2</sup>

3 pokoje, garaż, ogródek



Garaż



Antresola



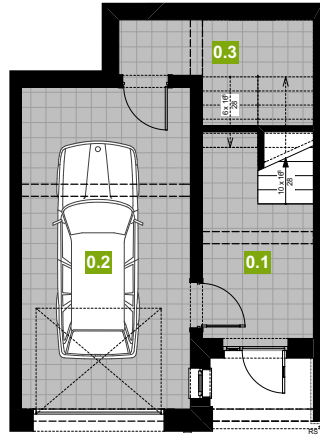
Sauna



Ogródek



Ogrzewanie podłogowe



<b>O</b> OGRÓD	220 m <sup>2</sup>
<b>0.1</b> WIATROLAP SCHODY ( piwnica i parter )	7,45 m <sup>2</sup> 10,79 m <sup>2</sup>
<b>0.2</b> GARAŻ 1-stan.	21,37 m <sup>2</sup>
<b>0.3</b> POM.TECHNICZNE	1,45 m <sup>2</sup>
<b>RAZEM piwnica</b>	<b>41,06 m<sup>2</sup> netto*</b>

**PANORAMA**  
CZORSZTYN

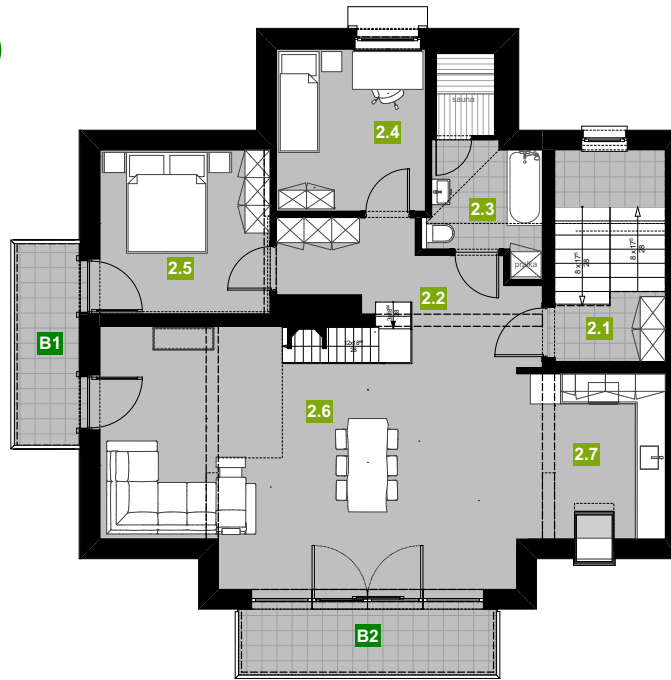
\* Powierzchnia netto liczona zgodnie z normą PN-ISO 9836:1997 ( po powierzchni podłóg do wysokości pom: od 0-1,4m - 0%, od 1,4-2,2m - 50% i powyżej 2,2m - 100% )

# BUDYNEK NR 3

APARTAMENT 3B - poddasze

# 131,46 m<sup>2</sup>

3 pokoje, garaż, ogródek



Garaż



Antresola



Sauna



Ogródek



Ogrzewanie podłogowe



<b>B</b>	BALKONY	9,40 m <sup>2</sup>
<b>2.1</b>	PODEST WIATROLAPU SCHODY	2,75 m <sup>2</sup> 6,49 m <sup>2</sup>
<b>2.2</b>	PRZEDPOKÓJ	7,84 m <sup>2</sup>
<b>2.3</b>	ŁAZIENKA Z SAUNĄ	5,63 m <sup>2</sup>
<b>2.4</b>	POKÓJ 1 os.	8,08 m <sup>2</sup>
<b>2.5</b>	SYPIALNIA 2-os.	9,17 m <sup>2</sup>
<b>2.6</b>	POKÓJ DZIENNY Z JADALNIĄ	39,52 m <sup>2</sup>
<b>2.7</b>	ANEKS KUCHENNY	6,65 m <sup>2</sup>

**RAZEM parter** 86,13 m<sup>2</sup> netto\*



\* Powierzchnia netto liczona zgodnie z normą PN-ISO 9836:1997 ( po powierzchni podłóg do wysokości pom: od 0-1,4m - 0%, od 1,4-2,2m - 50% i powyżej 2,2m - 100% )

# BUDYNEK NR 3

APARTAMENT 3B - antresola

# 131,46 m<sup>2</sup>

3 pokoje, garaż, ogródek



Garaż



Antresola



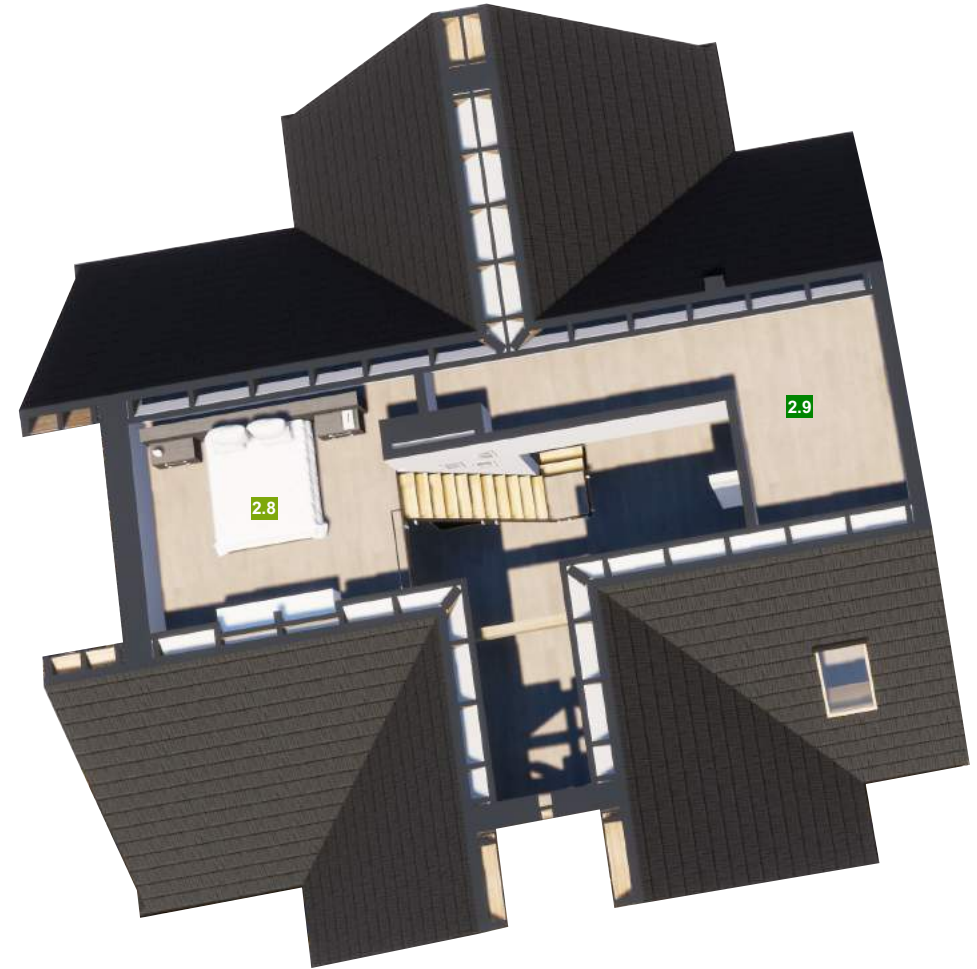
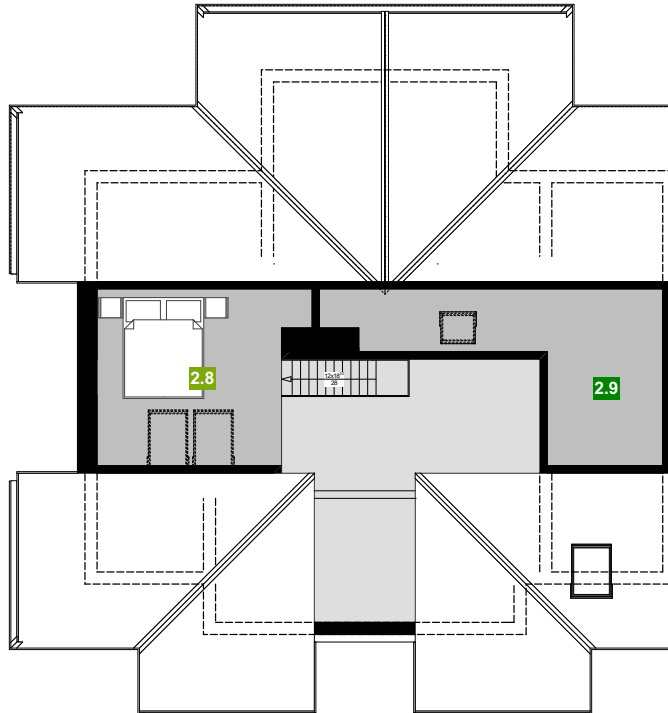
Sauna



Ogródek



Ogrzewanie podłogowe



2.9 STRYCH NIEUŻYTKOWY

2.8 ANTRESOLA POKOJU 4,27 m<sup>2</sup>

**RAZEM parter 4,27 m<sup>2</sup> netto\***

  
**PANORAMA**  
CZORSZTYN



\* Powierzchnia netto liczona zgodnie z normą PN-ISO 9836:1997 ( po powierzchni podłóg do wysokości pom: od 0-1,4m - 0%, od 1,4-2,2m - 50% i powyżej 2,2m - 100% )