

# BUDYNEK NR 4

APARTAMENT 4B - piwnica

# 131,46 m<sup>2</sup>

3 pokoje, garaż, ogródek



Garaż



Antresola



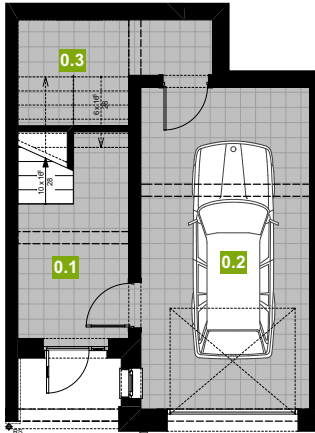
Sauna



Ogródek



Ogrzewanie podłogowe



|   |   |
|---|---|
| <b>O</b> OGRÓD                                      | 210 m <sup>2</sup>                          |
| <b>0.1</b> WIATROLAP<br>SCHODY ( piwnica i parter ) | 7,45 m <sup>2</sup><br>10,79 m <sup>2</sup> |
| <b>0.2</b> GARAŻ 1-stan.                            | 21,37 m <sup>2</sup>                        |
| <b>0.3</b> POM.TECHNICZNE                           | 1,45 m <sup>2</sup>                         |
| <b>RAZEM piwnica</b>                                | <b>41,06 m<sup>2</sup> netto*</b>           |

**PANORAMA**  
CZORSZTYN



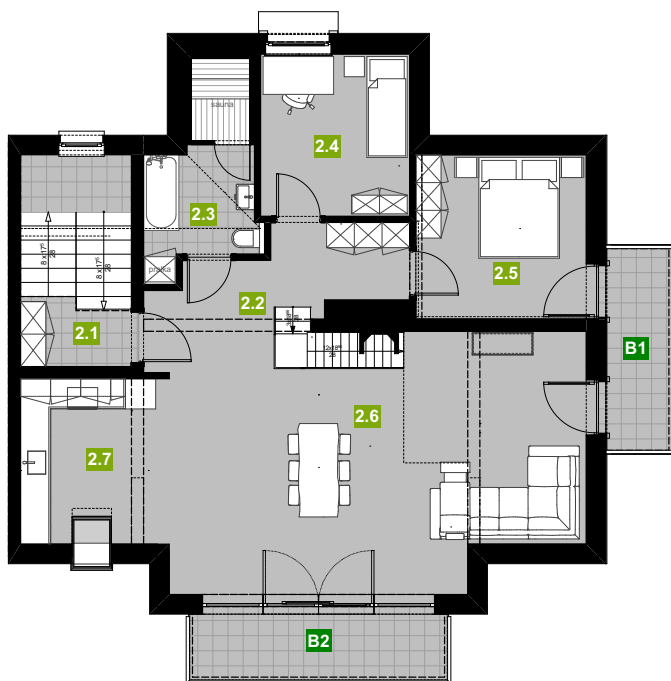
\* Powierzchnia netto liczona zgodnie z normą PN-ISO 9836:1997 ( po powierzchni podłóg do wysokości pom: od 0-1,4m - 0%, od 1,4-2,2m - 50% i powyżej 2,2m - 100% )

# BUDYNEK NR 4

APARTAMENT 4B - poddasze

# 131,46 m<sup>2</sup>

3 pokoje, garaż, ogródek



Garaż



Antresola



Sauna



Ogródek



Ogrzewanie podłogowe



|            |                             |  |
|------------|-----------------------------|--|
| <b>B</b>   | BALKONY                     | 9,40 m <sup>2</sup>                        |
| <b>2.1</b> | PODEST WIATROŁAPU<br>SCHODY | 2,75 m <sup>2</sup><br>6,49 m <sup>2</sup> |
| <b>2.2</b> | PRZEDPOKÓJ                  | 7,84 m <sup>2</sup>                        |
| <b>2.3</b> | ŁAZIENKA Z SAUNĄ            | 5,63 m <sup>2</sup>                        |
| <b>2.4</b> | POKÓJ 1 os.                 | 8,08 m <sup>2</sup>                        |
| <b>2.5</b> | SYPIALNIA 2-os.             | 9,17 m <sup>2</sup>                        |
| <b>2.6</b> | POKÓJ DZIENNY Z JADALNIĄ    | 39,52 m <sup>2</sup>                       |
| <b>2.7</b> | ANEKS KUCHENNY              | 6,65 m <sup>2</sup>                        |

**RAZEM parter** 86,13 m<sup>2</sup> netto\*



\* Powierzchnia netto liczona zgodnie z normą PN-ISO 9836:1997 ( po powierzchni podłóg do wysokości pom: od 0-1,4m - 0%, od 1,4-2,2m - 50% i powyżej 2,2m - 100% )



# BUDYNEK NR 4

APARTAMENT 4B - antresola

# 131,46 m<sup>2</sup>

3 pokoje, garaż, ogródek



Garaż



Antresola



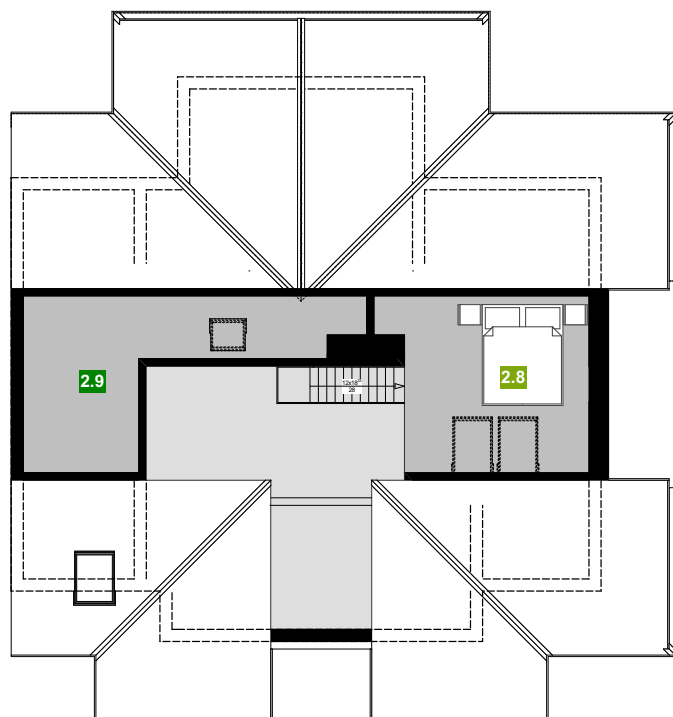
Sauna



Ogródek



Ogrzewanie podłogowe



**2.9** STRYCH NIEUŻYTKOWY

**2.8** ANTRESOLA POKOJU 4,27 m<sup>2</sup>

**RAZEM parter 4,27 m<sup>2</sup> netto\***

**PANORAMA**  
CZORSZTYN



\* Powierzchnia netto liczona zgodnie z normą PN-ISO 9836:1997 ( po powierzchni podłóg do wysokości pom: od 0-1,4m - 0%, od 1,4-2,2m - 50% i powyżej 2,2m - 100% )