

# BUDYNEK NR 6

APARTAMENT 6A - piwnica

# 115,50 m<sup>2</sup>

3 pokoje, garaż, ogródek



Garaż



Taras



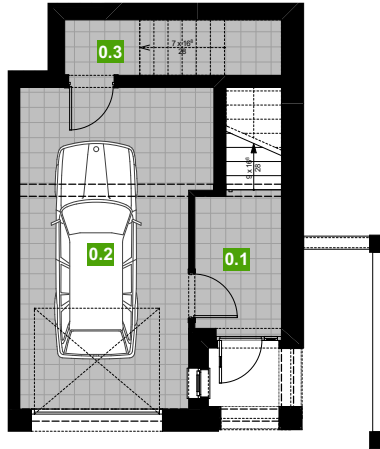
Sauna



Ogródek



Ogrzewanie podłogowe



<b>O</b> OGRÓD	150 m <sup>2</sup>
<b>0.1</b> WIATROŁAP	4,65 m <sup>2</sup>
<b>0.2</b> GARAŻ 1-stan.	22,45 m <sup>2</sup>
<b>0.3</b> POM.TECHNICZNE	2,73 m <sup>2</sup>

**RAZEM piwnica 29,83 m2 netto\***

**PANORAMA**  
CZORSZTYN



\* Powierzchnia netto liczona zgodnie z normą PN-ISO 9836:1997 ( po powierzchni podłóg do wysokości pom: od 0-1,4m - 0%, od 1,4-2,2m - 50% i powyżej 2,2m - 100% )

# BUDYNEK NR 6

APARTAMENT 6A - parter

# 115,50 m<sup>2</sup>

3 pokoje, garaż, ogródek



Garaż



Taras



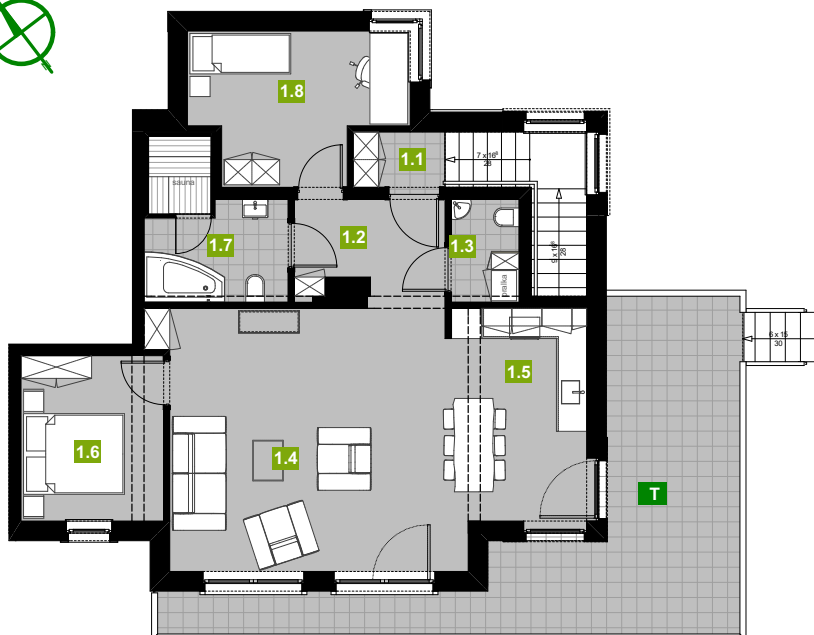
Sauna



Ogródek



Ogrzewanie podłogowe



<b>T</b>	TARAS	30,30 m <sup>2</sup>
<b>1.1</b>	PODEST WIATROLAPU SCHODY	2,00 m <sup>2</sup> 5,47 m <sup>2</sup>
<b>1.2</b>	PRZEDPOKÓJ	5,34 m <sup>2</sup>
<b>1.3</b>	SANITARIAT	2,75 m <sup>2</sup>
<b>1.4</b>	POKÓJ DZIENNY	30,39 m <sup>2</sup>
<b>1.5</b>	ANEKS KUCH. Z JADALNIĄ	11,35 m <sup>2</sup>
<b>1.6</b>	SYPIALNIA 2-os.	9,28 m <sup>2</sup>
<b>1.7</b>	ŁAZIENKA Z SAUNĄ	7,74 m <sup>2</sup>
<b>1.8</b>	POKÓJ 1-2 os.	11,35 m <sup>2</sup>

**RAZEM parter** 85,67 m<sup>2</sup> netto\*



\* Powierzchnia netto liczona zgodnie z normą PN-ISO 9836:1997 ( po powierzchni podłóg do wysokości pom: od 0-1,4m - 0%, od 1,4-2,2m - 50% i powyżej 2,2m - 100% )